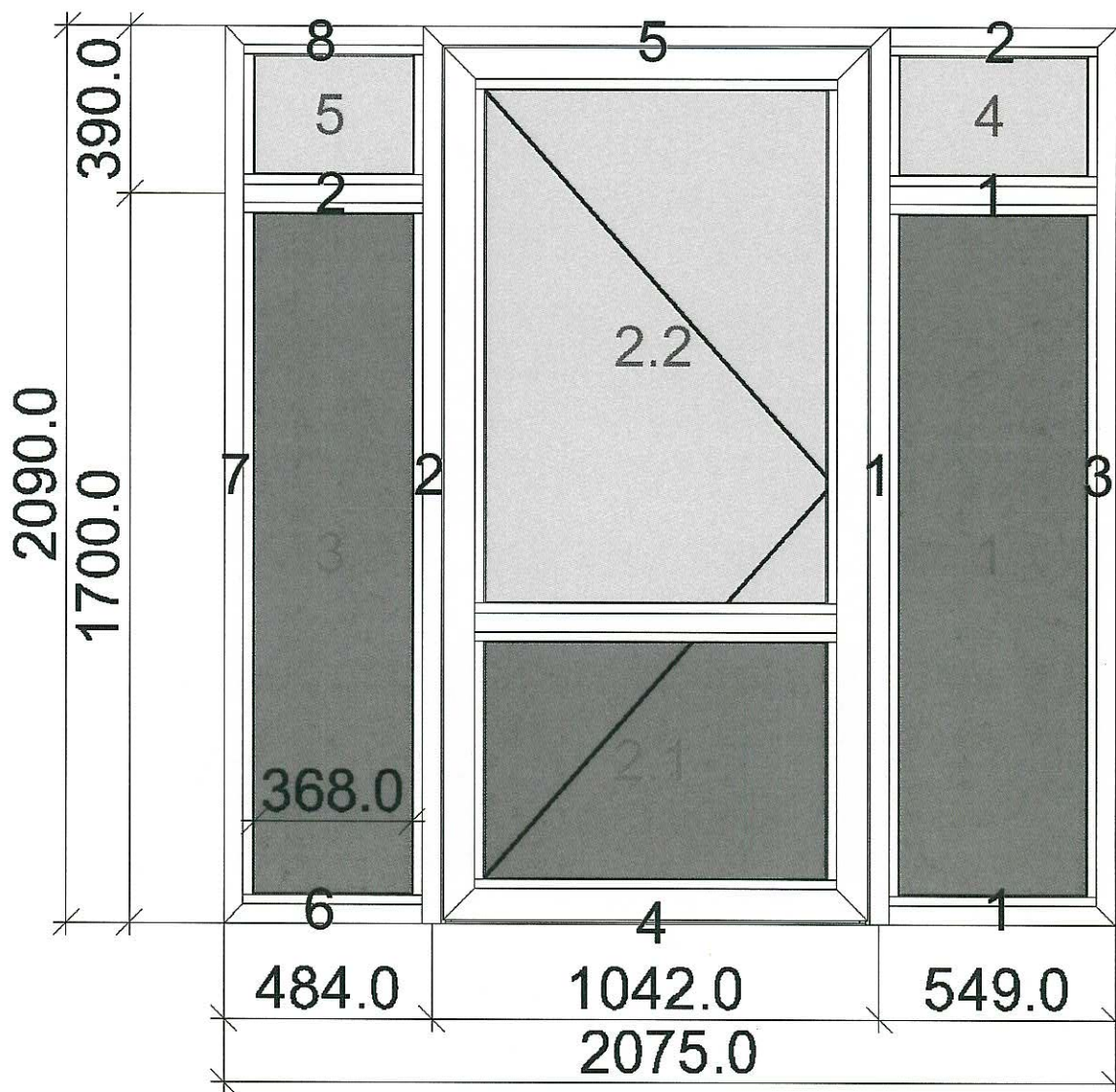


Výkres pozice  
(ZH100043VI) / Vstup 1674 + 1676

Číslo objektu :	ZH100043VI	Popis objektu :	SVBJ - Filipovská 1674~1676, Čáslav
Číslo pozice :	Vstup 1674 + 1676	Označení pozice :	
Profilový systém :	(3) Schüco AWS/ADS 65	Datum vytvoření :	25.3.2010
Zpracoval :	Libra	Číslo bloku :	1: Standard OD ALU
Kus :	2	Tloušťka skla :	24 mm
Povrch zevnitř :	RAL 9016 LESK RAL 9016 verkehrsweiß	Celková šířka :	2 075,0 mm
Povrch zvenku :	RAL 9016 LESK RAL 9016 verkehrsweiß	Celková výška :	2 090,0 mm
Data výroby :	1: Standard OD Alu		



Uvnitř

Přezkoušejte správnost programem vypočtených hodnot na tomto výstupu!

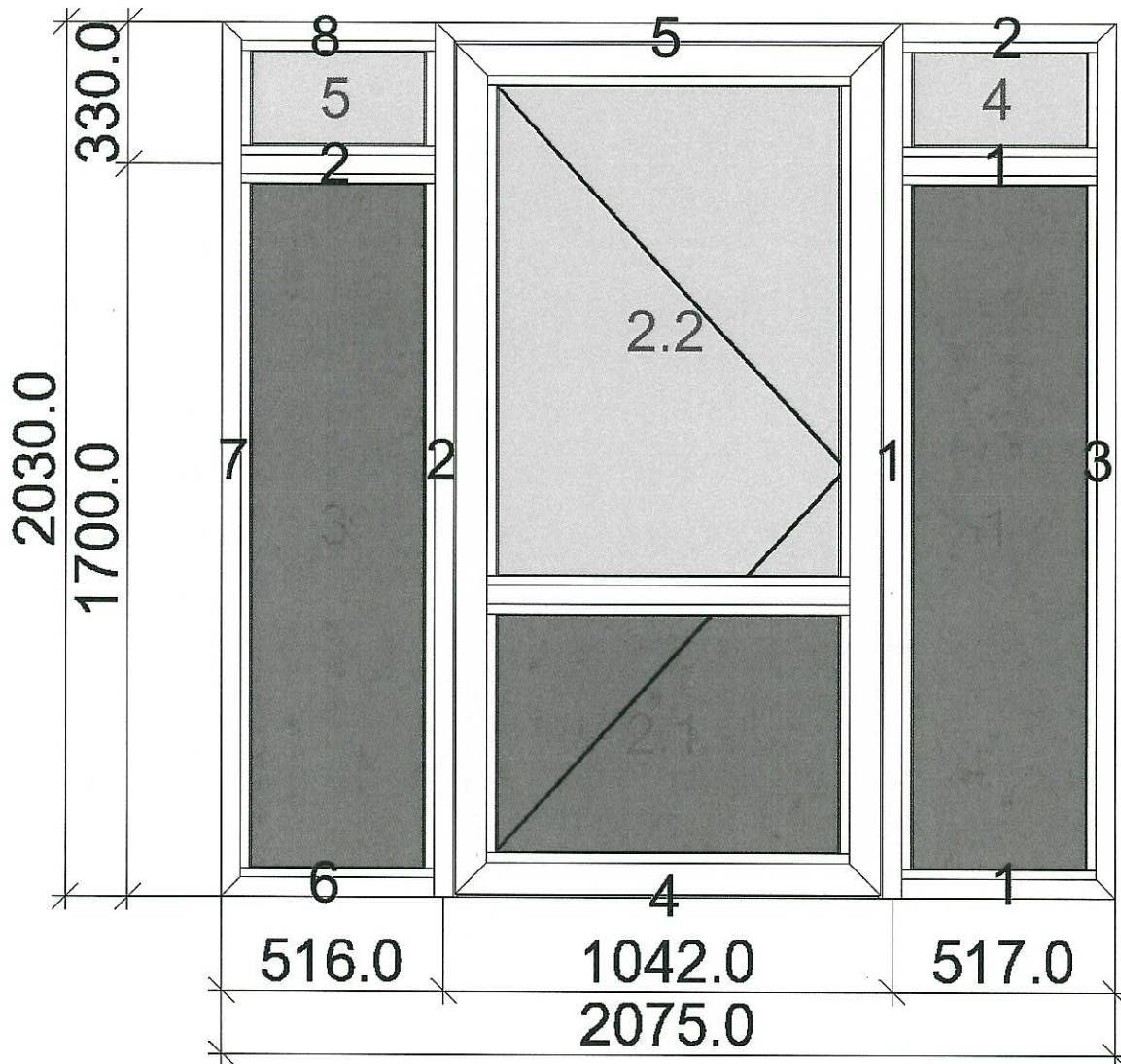
15  
4 10

**DAE**

DAE - PLAST Jihlava, s.r.o.  
Resslova 1046, 596 13 POLNÁ  
IČ: 46345426 DIČ: CZ46345426

Výkres pozice  
(ZH100043VI) /Vstup 1675

Číslo objektu :	ZH100043VI	Popis objektu :	SVBJ - Filipovská 1674~1676, Čáslav
Číslo pozice :	Vstup 1675	Označení pozice :	
Profilový systém :	(3) Schüco AWS/ADS 65	Datum vytvoření :	12.4.2010
Zpracoval :	Libra	Číslo bloku :	1: Standard OD ALU
Kus :	1	Tloušťka skla :	24 mm
Povrch zevnitř :	RAL 9016 LESK RAL 9016 verkehrsweiß	Celková šířka :	2 075,0 mm
Povrch zvenku :	RAL 9016 LESK RAL 9016 verkehrsweiß	Celková výška :	2 030,0 mm
Data výroby :	1: Standard OD Alu		



Uvnitr

Přezkoušejte správnost programem vypočtených hodnot na tomto výstupu!

15  
4 10  
DATE - PLAST  
Ressova 1046, 508 13 FOLNA  
IČ: 46345426 DIČ: CZ46345426